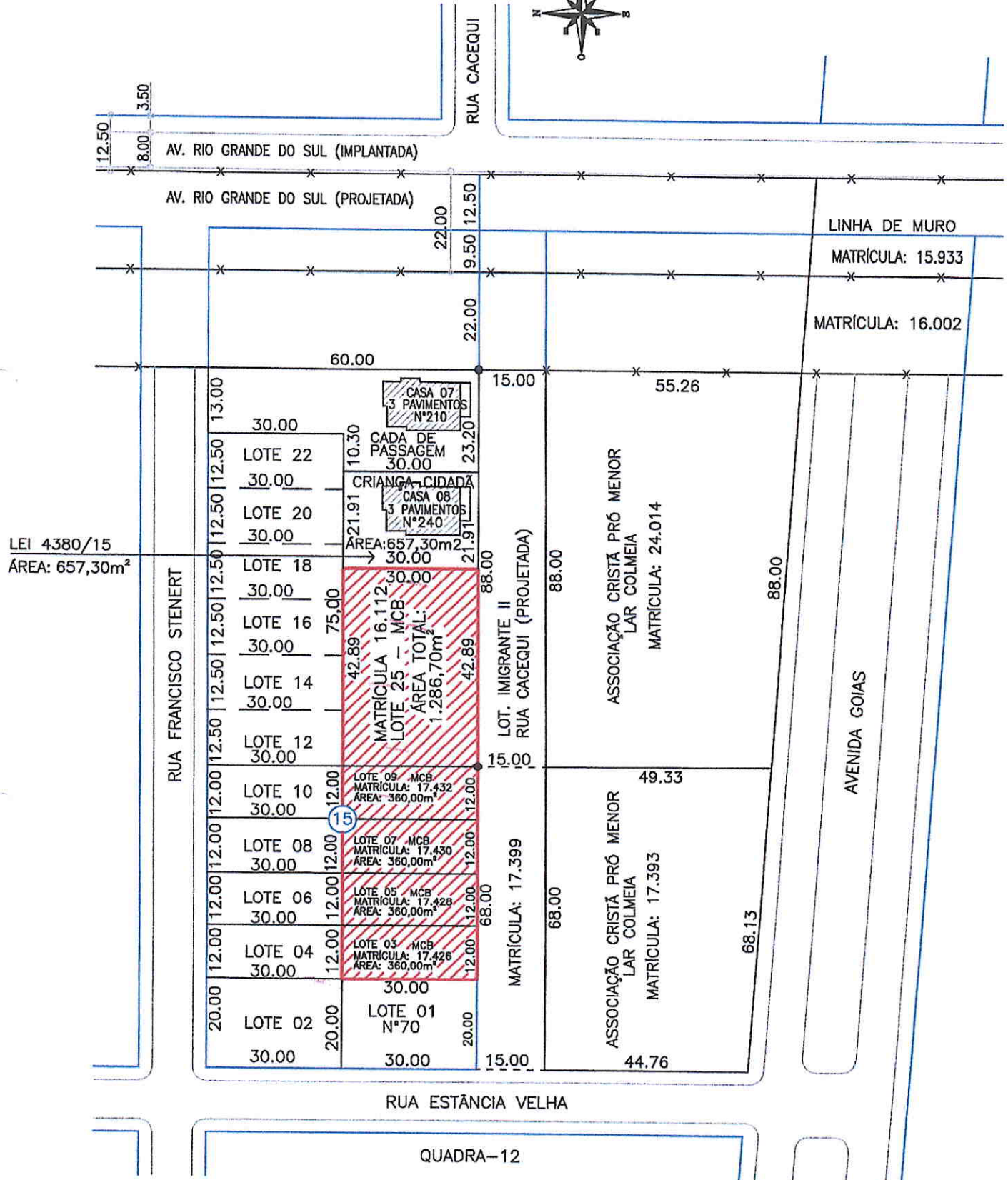
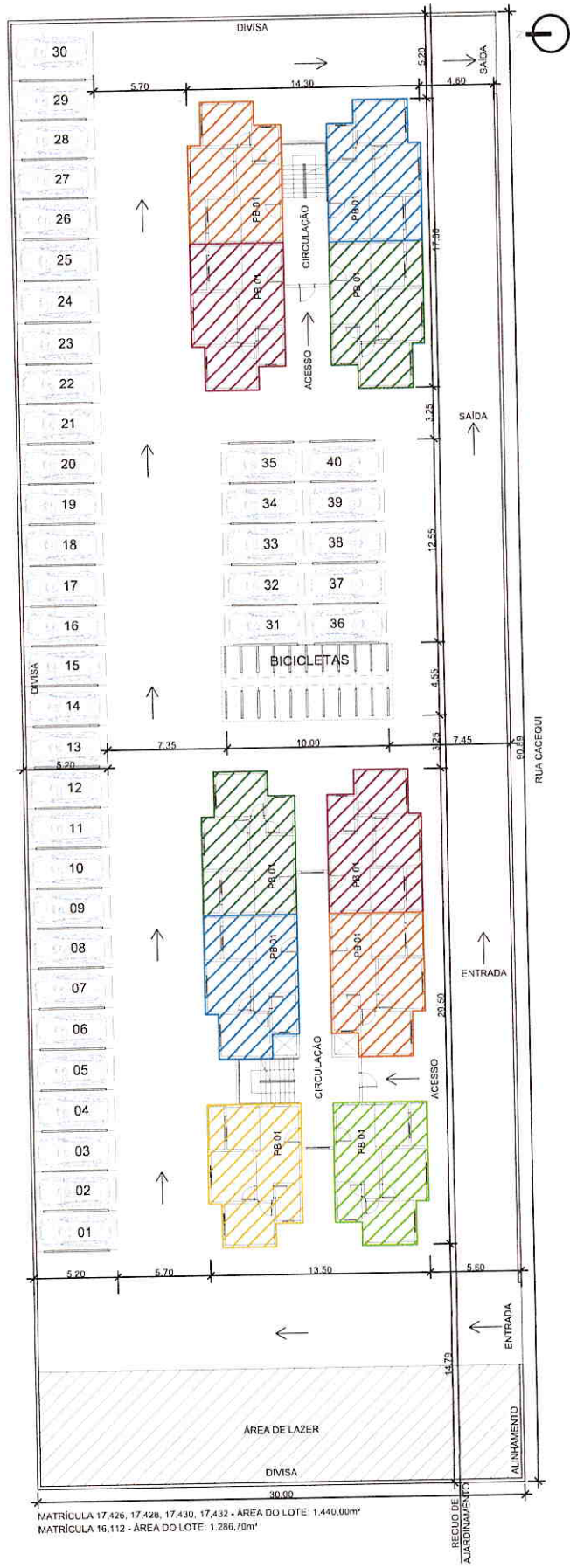


MUNICÍPIO DE CAMPO BOM  
 BAIRRO U – QUADRA 15  
 LOTES 03; 05; 07; 09 E 25  
 ÁREA TOTAL: 2.726,70 m<sup>2</sup>



# PREFEITURA MUNICIPAL DE CAMPO BOM

DATA julho/2022	ESCALA 1/1.250	DESENHO Leonardo Frantz	TOPOGRAFIA Dennis Pom Aguiar	Daril Diretora Divisão Planejamento Urbano Prefeitura Municipal de Campo Bom
--------------------	-------------------	----------------------------	---------------------------------	---



BAIRRO IMIGRANTE NORTE - QUADRA 047 - LEI 5.329/2022					
ZR 03 - ÁREA LOTE: 2.726,70m <sup>2</sup>		TORRE 01 - 04 PAV COM 04 APTO		TORRE 02 - 04 PAV COM 06 APTO	
PERMITIDO	UTILIZADO	ÁREA POR PAVIMENTO		ÁREA POR PAVIMENTO	
IA: 2,0	5.453,40m <sup>2</sup>	COMPUTÁVEL:	186,46m <sup>2</sup>	COMPUTÁVEL:	279,68m <sup>2</sup>
TO: 70%	1.908,69m <sup>2</sup>	NÃO COMPUTÁVEL:	25,34m <sup>2</sup>	NÃO COMPUTÁVEL:	51,53m <sup>2</sup>
C.I.V.50	55un	ÁREA TOTAL:	211,80m <sup>2</sup>	ÁREA TOTAL:	331,22m <sup>2</sup>
		TOTAL DA TORRE:	847,20m <sup>2</sup>	TOTAL DA TORRE:	1.324,88m <sup>2</sup>
ÁREA TOTAL:		2.172,03m <sup>2</sup>			

MATRÍCULA 17.426, 17.428, 17.430, 17.432 - ÁREA DO LOTE: 1.440,00m<sup>2</sup>  
 MATRÍCULA 16.112 - ÁREA DO LOTE: 1.286,70m<sup>2</sup>

<b>CONDOMÍNIO VERTICAL - FAR</b>			
<b>BAIRRO IMIGRANTE NORTE - QUADRA 047 - LEI 5.329/2022</b>			
<b>PREFEITURA MUNICIPAL DE CAMPO BOM/RS</b>	<b>IMPLANTAÇÃO</b>	DATA	JUNHO/2023
	RESPONSÁVEL TÉCNICO	MUNICÍPIO DE CAMPO BOM	UNIDADES HABITACIONAIS
		40	ÁREA
			2.726,70m <sup>2</sup>
			PRANCHA
			01